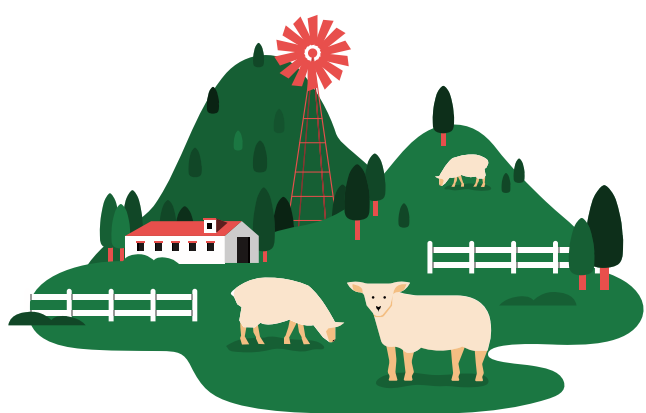




2025 год

## О ДЕЯТЕЛЬНОСТИ КРЕСТЬЯНСКИХ (ФЕРМЕРСКИХ) ХОЗЯЙСТВ

Число крестьянских (фермерских) хозяйств (на конец года), единиц



2020 год **493** на 5,5% → 2025 год **520**

На 1 января 2026 г. в пользовании крестьянских (фермерских) хозяйств находилось:

Сельскохозяйственных земель **72,9** тыс. гектаров  
рост на **26,6%** к 1 января 2021 г.



в том числе пахотных - **55,7** тыс. гектаров  
рост на **30,8%** к 1 января 2021 г.

## Продукция сельского хозяйства в крестьянских (фермерских) хозяйствах за 2025 год



Продукция животноводства  
**6,6%**



Продукция растениеводства  
**93,4%**

## Производство основных видов продукции растениеводства

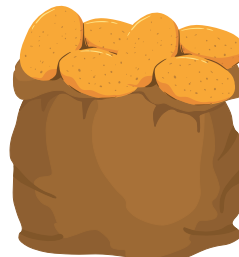
Зерновые и зернобобовые культуры



**99,5** тыс. тонн

рост на **19,5%** к 2020 году

Картофель



**102,3** тыс. тонн

рост в **1,7 раза** к 2020 году

Свекла сахарная



**62,2** тыс. тонн

рост в **3,6 раза** к 2020 году

Рапс



**20,2** тыс. тонн

рост в **2,8 раза** к 2020 году

Актуальная информация размещена:



БАЗА  
СТАТИСТИЧЕСКИХ  
ДАННЫХ



ЦЕЛИ  
УСТОЙЧИВОГО РАЗВИТИЯ В  
БЕЛАРУСИ



РЕГИОНАЛЬНЫЕ ПОКАЗАТЕЛИ  
ЦЕЛЕЙ  
УСТОЙЧИВОГО РАЗВИТИЯ В  
БЕЛАРУСИ

При использовании информации ссылка на Главное статистическое управление Могилевской области является обязательной  
© Главное статистическое управление Могилевской области